

MAX

マックス園芸用結束機

楽しくテープナー
FOR PROFESSIONALS

HT-R45C

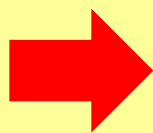
詰まった針の除去方法



わかりやすい動画はこちら <https://youtu.be/YY6SuzUI108> →



マガジンがロックされており
横から見えている



先のとがったものやラジオペンチ等で
詰まった針を取り除いてください



マガジンがロックされており
横から見えていない

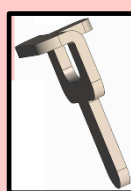
①



解除工具を
取り出します



解除工具は反対側から押すと
取り出しやすくなっています

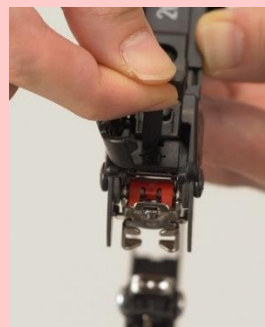


解除工具

②



解除工具を矢印マークが指している穴に細い方からさしこみます



③



解除工具を強く押して
ロックをはずします



正面から見て解除工具と機械
の隙間が無ければ成功です



硬い場合はハンマー
で軽くたたきます

④

ロックが解除されたら先のとがったものやラジオペンチ等で詰まった針を取り除いてください

このリーフレットや動画を見ても解決しない場合は、ご購入の販売店にご相談ください