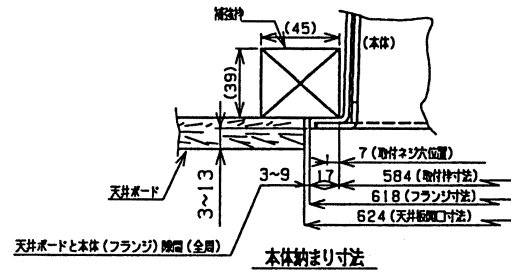
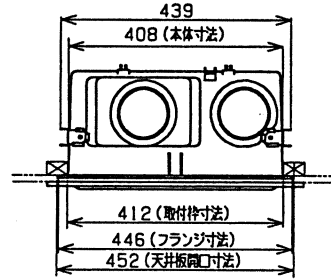
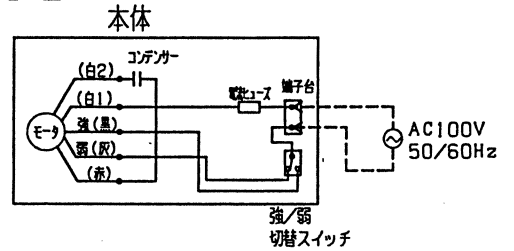


訂書	改訂理由	氏名	年月日
△	社名変更する、フロントパネル寸法変更	千葉原	13/04/11
△			
△			



●結線図



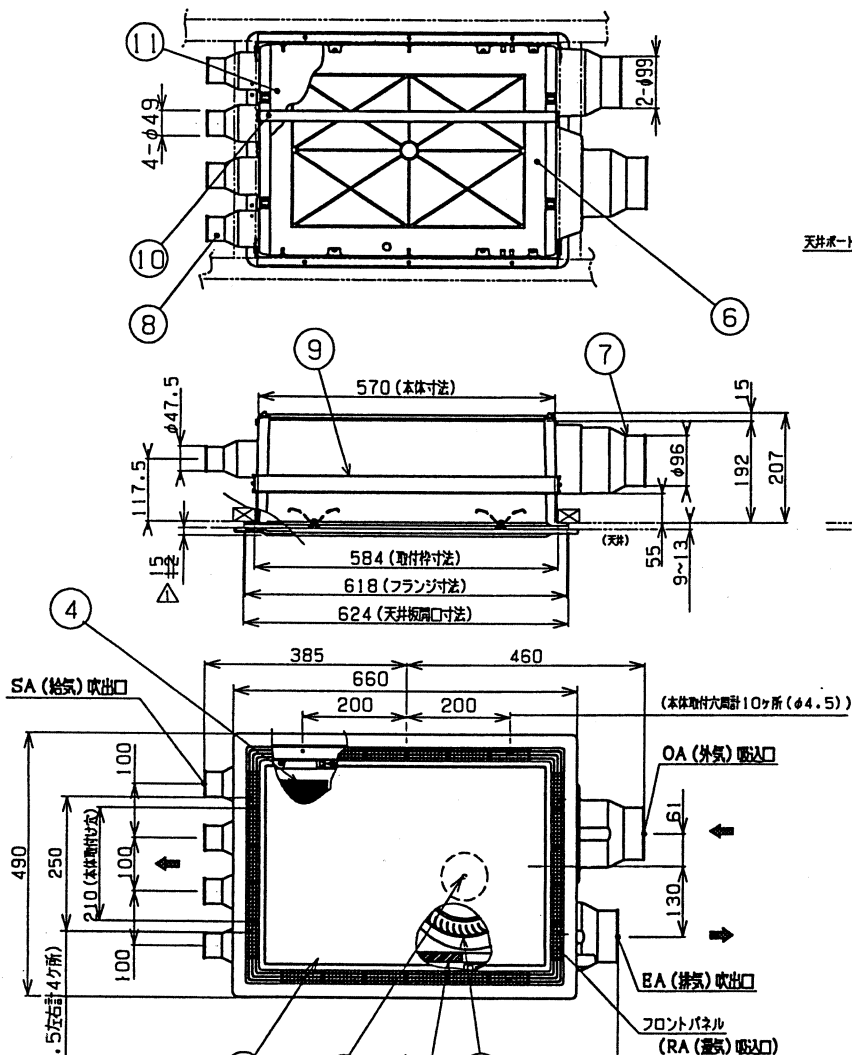
●特性表

定格電圧 (V)	定格周波数 (Hz)	運転機能	消費電力 (W)	風量 (m³/h)	騒音 (dB) JIS B 8628	温度交換効率 (%)	質量 (kg)
AC100	50	強	33	P-Q曲線図参照	33	68	10.3
		弱	26	P-Q曲線図参照	28	75	
	60	強	38	P-Q曲線図参照	34	66	
		弱	27	P-Q曲線図参照	29	75	

換気方式	同時給排(第1種)・全熱交換換気	
給気方式	φ100ダクトで取り込み外気と、天井給気口からφ50またはφ63ダクトを接続、配管した居室に取り付けの給気口より供給する	
有効換気量率	94% (有効換気量率: α)	
排気方式	本体のフロントパネルから還気を吸い込みφ100ダクトを通して屋外へ排出する	
使用温度範囲	-5℃~+40℃	ファン形式 φ218/φ200シロッコファン
モーター形式	ACコンデンサラン型誘導電動機 ボールベアリング使用	
フィルター仕様	ポリエステル不織布 110×254×t14	
天井開口寸法	452×624	熱交換方式 外気と還気との直流通過方式による全熱交換
取付枠寸法	412×584	
安全機能	温度ヒューズ 131℃ OFF (ファンモーター内蔵)、電流ヒューズ 1A OFF (電源回路)	

\*仕様は予告なく変更する場合があります。

材質	処理	承認	検印	設計	製図
		井手 13.4.12	高山 13.4.12	千原 13.4.12	千葉原 13.4.12
第三角法	部品番号	型式	名称	換気ユニット本体仕様図(1/2)	
単位: mm		ES-8100			
マックスシワ(株)	尺度	nts	製図	図番	SKF-2-3116
					訂書



部番	部品名	材質
1	ファンモーター	亜鉛メッキ鋼板
2	ファンカバー	発泡PS
3	ファン	ABS樹脂
4	エレメント	特殊紙
5	フロントパネル	ABS樹脂 色別: オフホワイト (マックス値10YR9/0.5相当)
6	本体ケース	ABS樹脂
7	外気マニホール	ABS樹脂
8	給気マニホール	ABS樹脂
9	サイドステー	亜鉛メッキ鋼板
10	センターステー	亜鉛メッキ鋼板
11	断熱シート	発泡PE

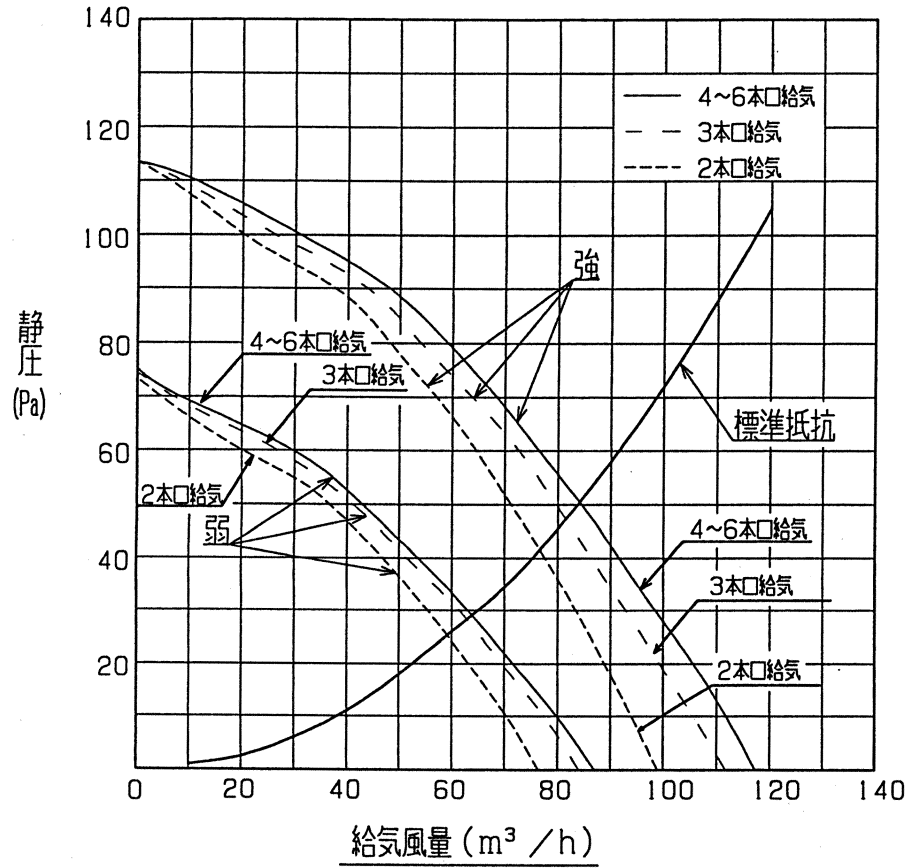
- 付属品
- 本体接続部取付用ねじ(4×35)・・・14ヶ
  - 取扱説明書、施工説明書・・・各1部
  - フィルター(スペア用)・・・厚(白)、薄(黒)各1枚

注記) 1.仕様は場合により変更することがあります

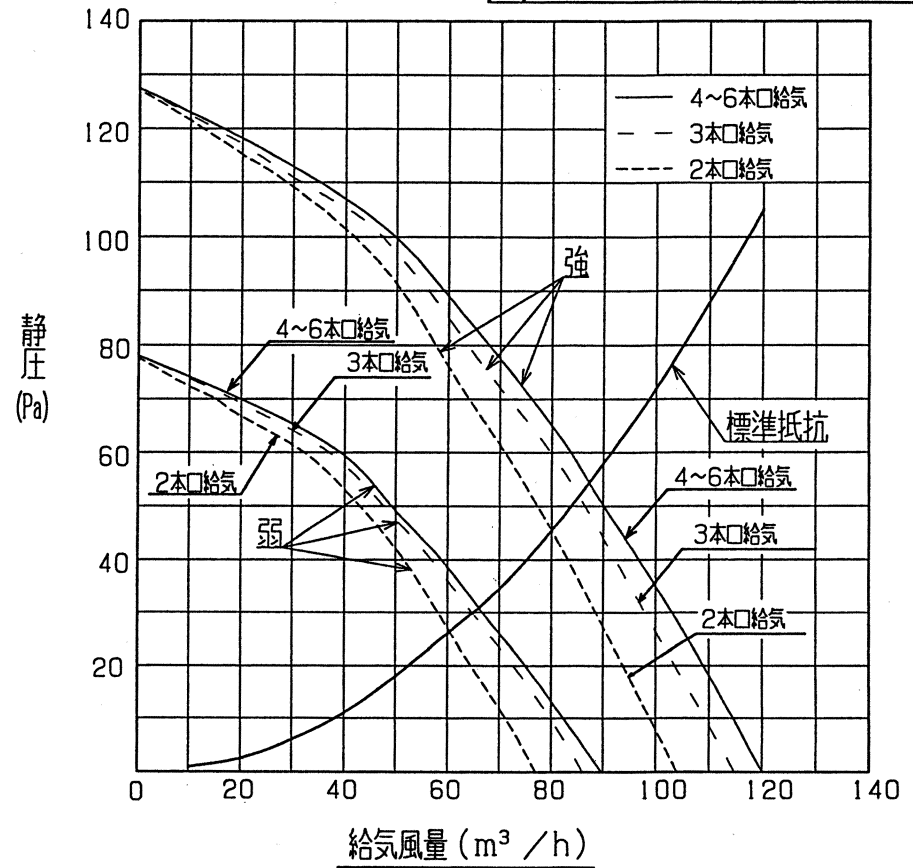
ES-8100

訂番	改訂理由	氏名	年月日
△1	図番訂正SKF-1-3117→SKF-2-3117	中村	13/02/08
△2	社名変更する	千葉原	13/04/11
▽			

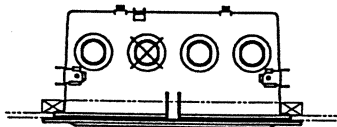
●50Hz時P-Q特性曲線



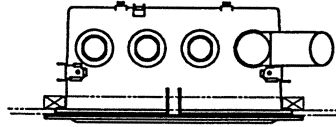
●60Hz時P-Q特性曲線



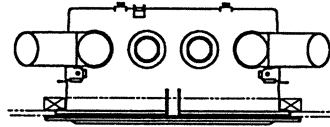
3本口給気



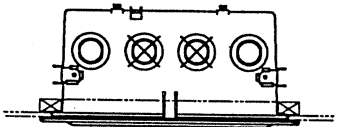
5本口給気



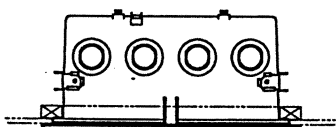
6本口給気



2本口給気



4本口給気



※標準抵抗

標準抵抗は、以下の組み合わせを標準抵抗として示してあります。

- ・OA (外気)・EA (排気) ダクト  
 φ100断熱ダクトの場合 3m  
 φ100不燃フレキダクトの場合 3m
- ・SA (給気) ダクト  
 φ50断熱ダクトの場合 各 5.4m (OA φ100断熱使用時)  
 φ50不燃フレキダクトKBの場合 各 3.4m (OA φ100不燃フレキダクト使用時)  
 φ63不燃フレキダクトKBの場合 各 12m (OA φ100不燃フレキダクト使用時)
- ・ベントキャップ  
 OA: 85m<sup>3</sup>/h時 8Pa (低圧型) 相当品  
 EA: 同上
- ・給気グリル  
 各 ES-SMS-1 (ストレート)

注記)

- 左の図は2~6本給気時の標準ダクト使用位置です。
- 5~6本給気はダクトの配列により通気抵抗が減少するため4本ダクトと同じ長さ配管に比べて風量は増加します。

材 質	処 理	承認 井 13.4.12 手	検印 山 13.4.12	設計 千葉原 13.4.11	製図 千葉原 13.4.11
第三角法 単位: mm	部品番号	型式 ES-8100	名称 換気ユニット本体仕様図(2/2)		
マックスシグ(株)	尺度 nts	製図	図番 SKF-2-3117	訂番 △	