

「24時間換気システム」をお使いの
お施主様にお渡しください。

給気ファンVF-Q08E1 シリーズを お使いの方に・・・



▶▶フィルターは消耗品です。定期的な交換をおすすめします。

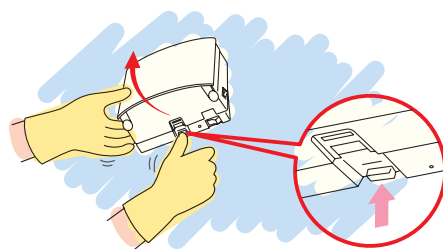
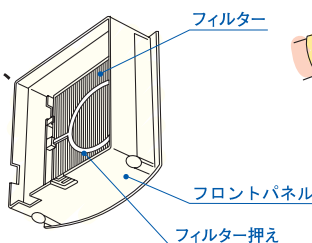
- フィルターやフロントパネルにホコリが付着しますと風量低下や異常音発生の原因になります。
- システムの性能を長く保つため、フィルターのお手入れは定期的に1ヶ月に1回程度必ず行ってください。
- お手入れをする際は、必ずブレーカーを切り、機械が停止していることを確認してから始めてください。
- すべらないよう足元に注意して、必ず手袋を着用し、怪我等しないよう十分気をつけて作業をしてください。

1.お手入れのしかた

※イラストは本体「VF-Q08E1GLシリーズ」、フィルターは「高性能フィルター」です。

①フロントパネル・フィルターを取り外してください

- フロントパネル下部の突起を押し、下方を引き上げてフロントパネルをはずします。
- フィルター押えを曲げながらはずし、フィルターを取り出します。



②本体・フロントパネル・フィルターを清掃してください

- 本体・フロントパネルの汚れは中性洗剤に浸した布を絞って拭き取ります。その後、固く絞った布で水拭きをし、洗剤が残らないようにしてください。本体は、壁に取り付けたまま清掃をしてください。



PM2.5対策フィルターの場合

- フィルターを逆さまにして虫やホコリを落とすか、柔らかいブラシなどで表面を撫でるようにして落としてください。

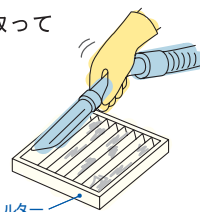


- 破損や機能低下のおそれがありますので、掃除機や水洗いによるお手入れは、しないでください。

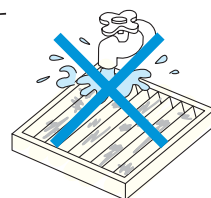
- フィルター交換の目安は2年です。
(使用環境・使用条件により異なります)
ひどく汚れが目立つ場合には、その時点で交換してください。

高性能フィルターの場合

- 虫やホコリを掃除機で吸い取ってください。



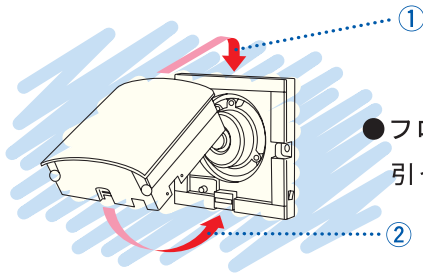
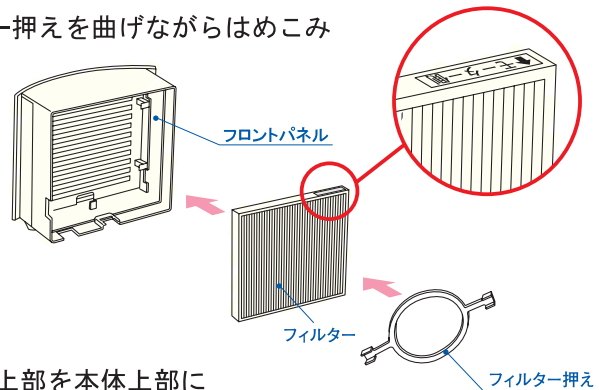
- 破損や機能低下のおそれがありますので水洗いはしないでください。



③フロントパネル・フィルターを取り付けてください

●フロントパネルにフィルターを入れ、フィルター押えを曲げながらはめこみ固定します。

●フィルターは右図のように「モーター側」の矢印をフィルター押え側に向けて入れてください。



●フロントパネルの上部を本体上部に引っ掛け、下部を押してはめ込みます。

2.交換用フィルターのご注文方法

弊社ホームページの「住環境店舗MAX」、または、「マックスフィルター販売ダイヤル」にて、ご注文いただけます。



2種類のフィルターからお選びください。

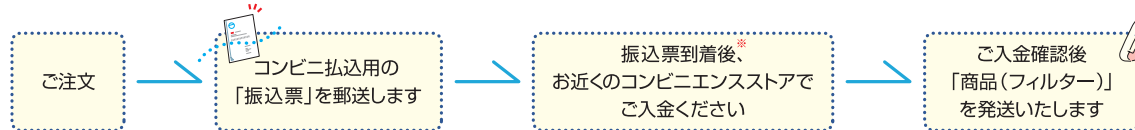
名称	商品名	品番	入数	価格	交換の目安
① PM2.5対策フィルター	VQ104SHG (3マイイリ)	JK90039	3枚	¥10,000+税 [※]	約2年 [※]
② 高性能フィルター	VQ101HG (6マイイリ)	JK90038	6枚	¥10,000+税 [※]	約1年 [※]

[※]フィルター代金(税込)の他に別途送料が掛ります。
[※]使用環境・使用条件により異なります。

《ご注文からお支払い・商品お届けまでの流れ》

●コンビニ決済

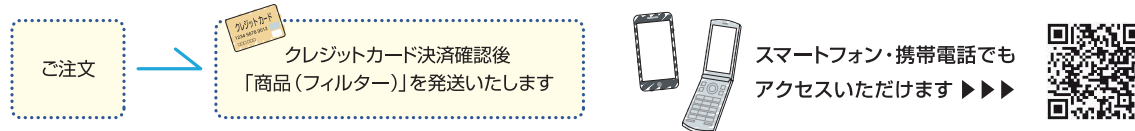
弊社ホームページ「住環境店舗MAX」または「住環境店舗MAX フリーダイヤル」にて、ご注文いただけます。



[※]振込票発送後、2週間経過してもご入金のない場合はキャンセル扱いとさせていただきます。

●クレジットカード決済

弊社ホームページ「住環境店舗MAX」にて、ご注文いただけます。



《ご注文・お問い合わせ先》

住環境店舗MAX

ホームページアドレス

<http://www.jyukan-shop-max.com/>

住環境店舗MAX

検索

住環境店舗MAX フリーダイヤル

TEL:フリーダイヤル

☎ 0120-631-722

[※]お客様からご提供いただいたお客様の氏名・住所・電話番号及びご使用中の当社商品に関する情報は、新製品情報・イベントのご案内や当社商品・サービスの質の向上のために利用させていただきます。