

書家の筆

ミニ印刷マニュアル

【クラシックモード編】



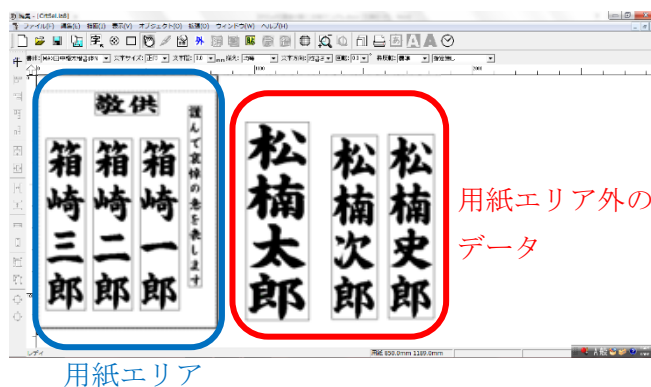
このマニュアルは、ミニ印刷の手順について説明したものです。

複数のレイアウトを A4 用紙 1 枚に小さく並べて印刷できるので、生花札や供物札の印刷内容について、印刷時や納品時の確認作業で使用すると便利です。



注意事項

用紙エリア外に文字枠等があると、ミニ印刷時に全て印刷されてしまうため、次に続くレイアウトファイルがあると重なってしまいます。ミニ印刷をするデータは必ず用紙エリア外の文字枠等は削除して下さい。

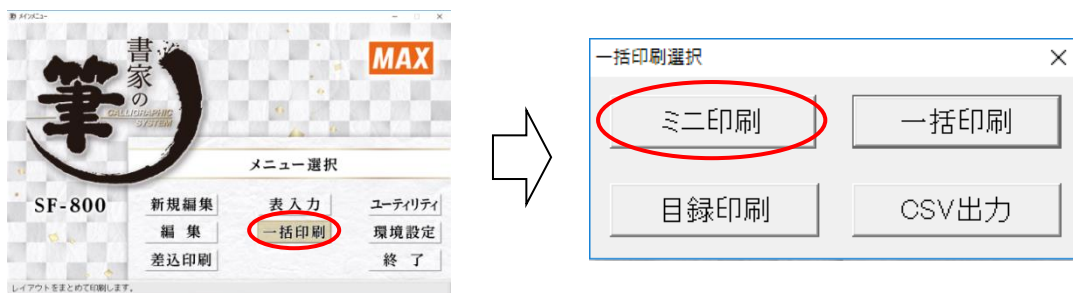


このままミニ印刷すると...

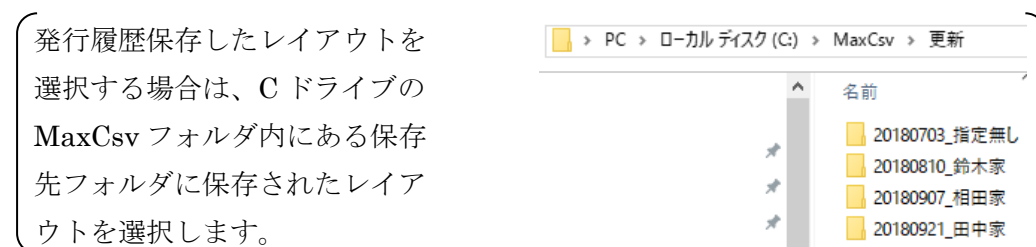


次のレイアウトファイルと重なって印刷されます

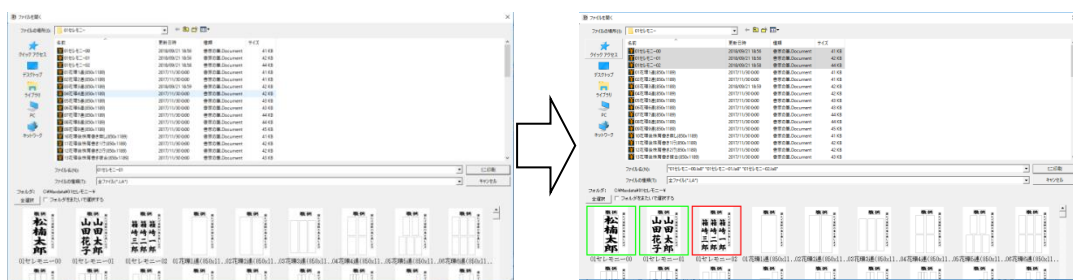
- ① メインメニューで、【一括印刷】をクリック後、【ミニ印刷】をクリックします。



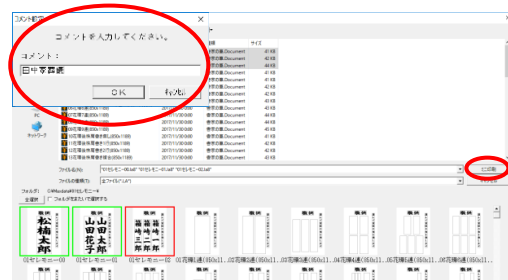
- ② ファイル選択画面から、ミニ印刷するレイアウトファイルを選択します。



Ctrl キーを押しながらクリックすると複数のレイアウトを選択できます。
 【全選択】をクリックすると、フォルダ内のレイアウトを全て選択できます。
 【フォルダをまたいで選択する】にチェックを入れると、フォルダをまたいでレイアウトを選択できます。



- ③ 選択後、「ミニ印刷」をクリックすると、コメント入力画面が表示されます。コメントが必要な場合は、入力後「OK」をクリックします（最大 255 文字）。必要ない場合は「キャンセル」をクリックします。



- ④ 印刷画面が表示されますので、「OK」をクリックします。

