

連続印刷

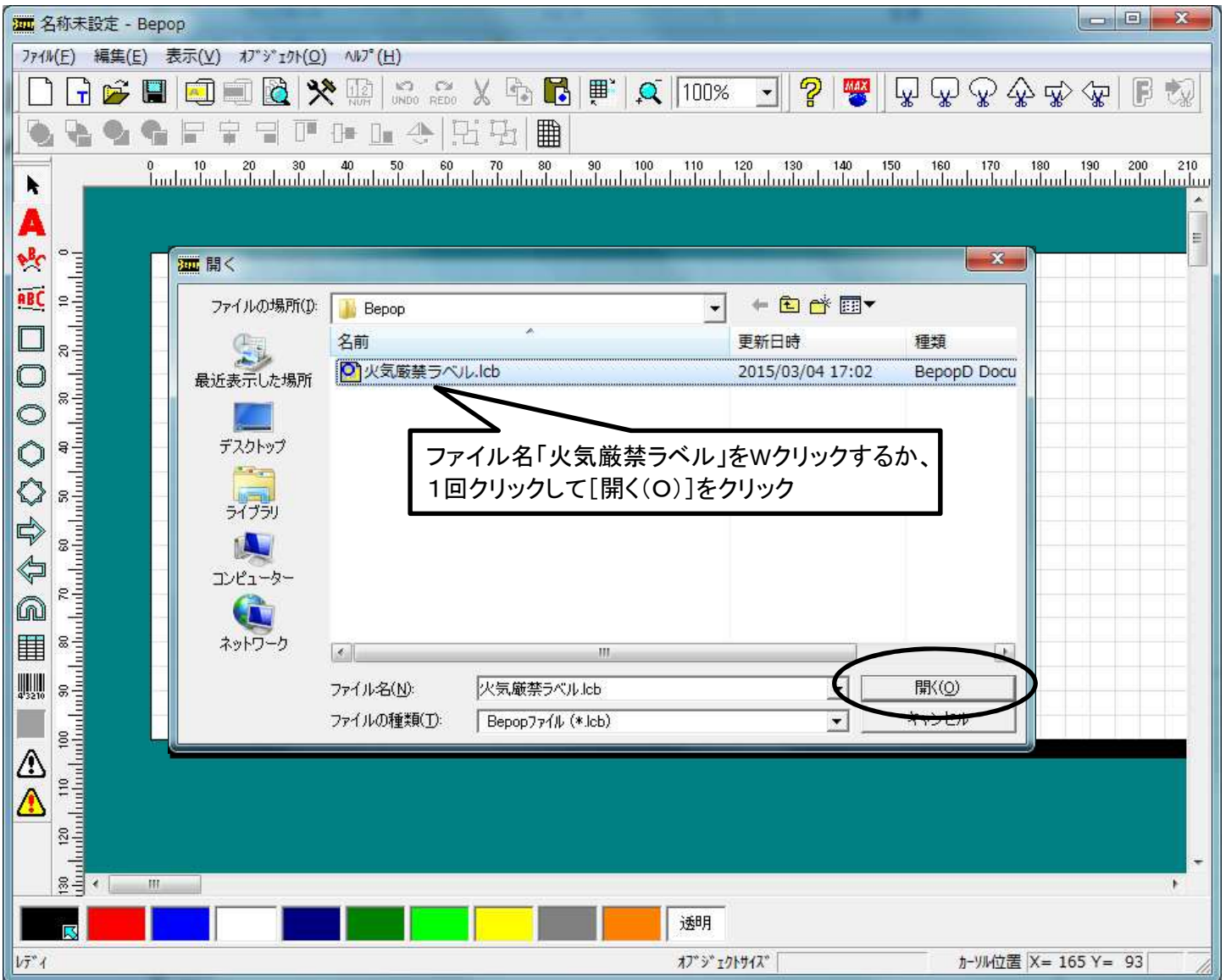
一度作成したレイアウトを、必要に応じて指定した個数作成したい
《この機能を使うと》何度も印刷していただく手間を省くだけでなく、シート先端の余白を節約できます。



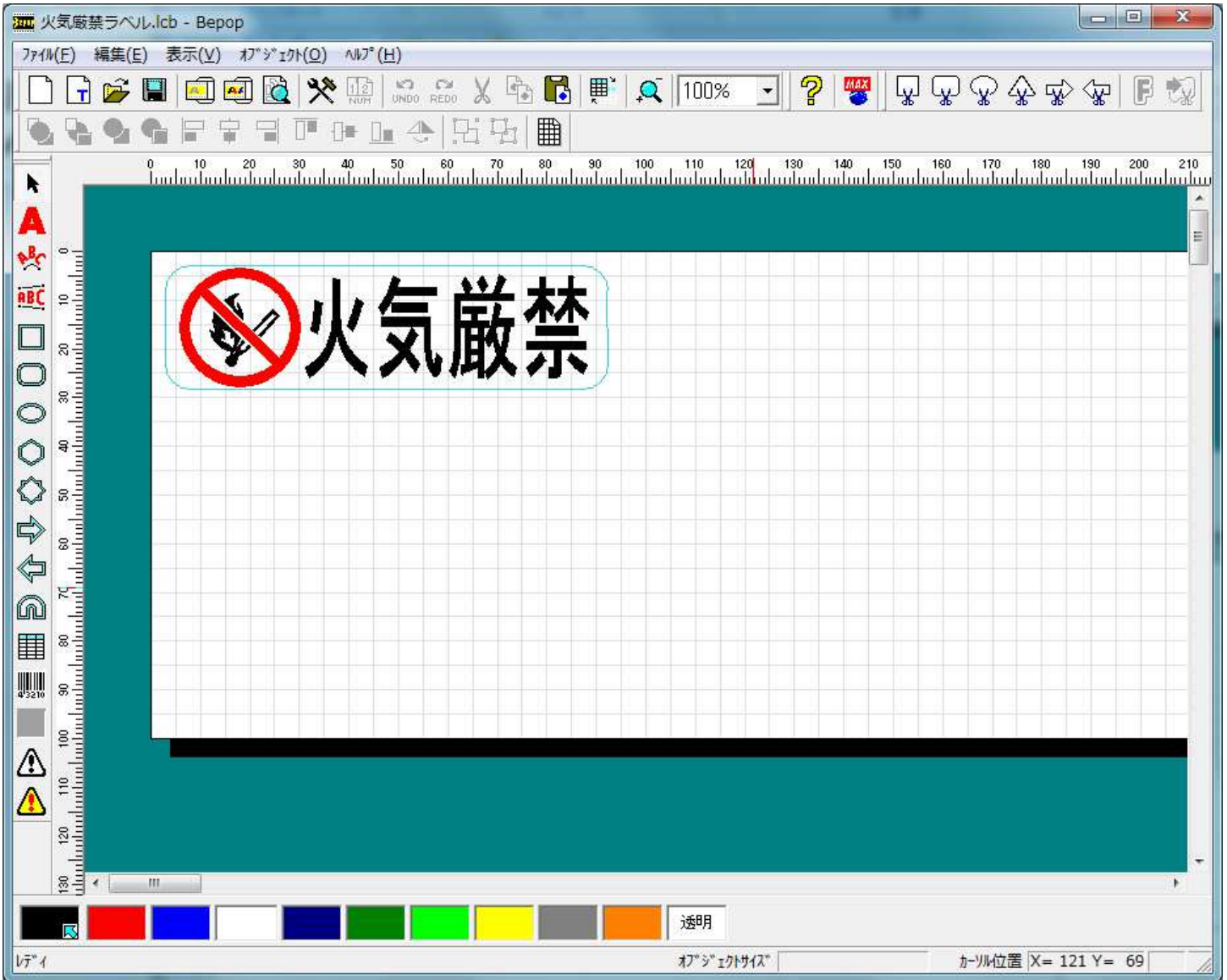
ここでは上記の「火気厳禁ラベル」を10個印刷してみましょう。

ご用意いただく物(「連続印刷」するレイアウトに応じてご用意ください)
ビーポップ本体
パソコン(予めBepopPCとプリンタドライバのインストールをお済ませ下さい)
白シート SL-S112Nシロ
黒インクリボン: SL-R101Tクロ
赤インクリボン: SL-R103Tアカ

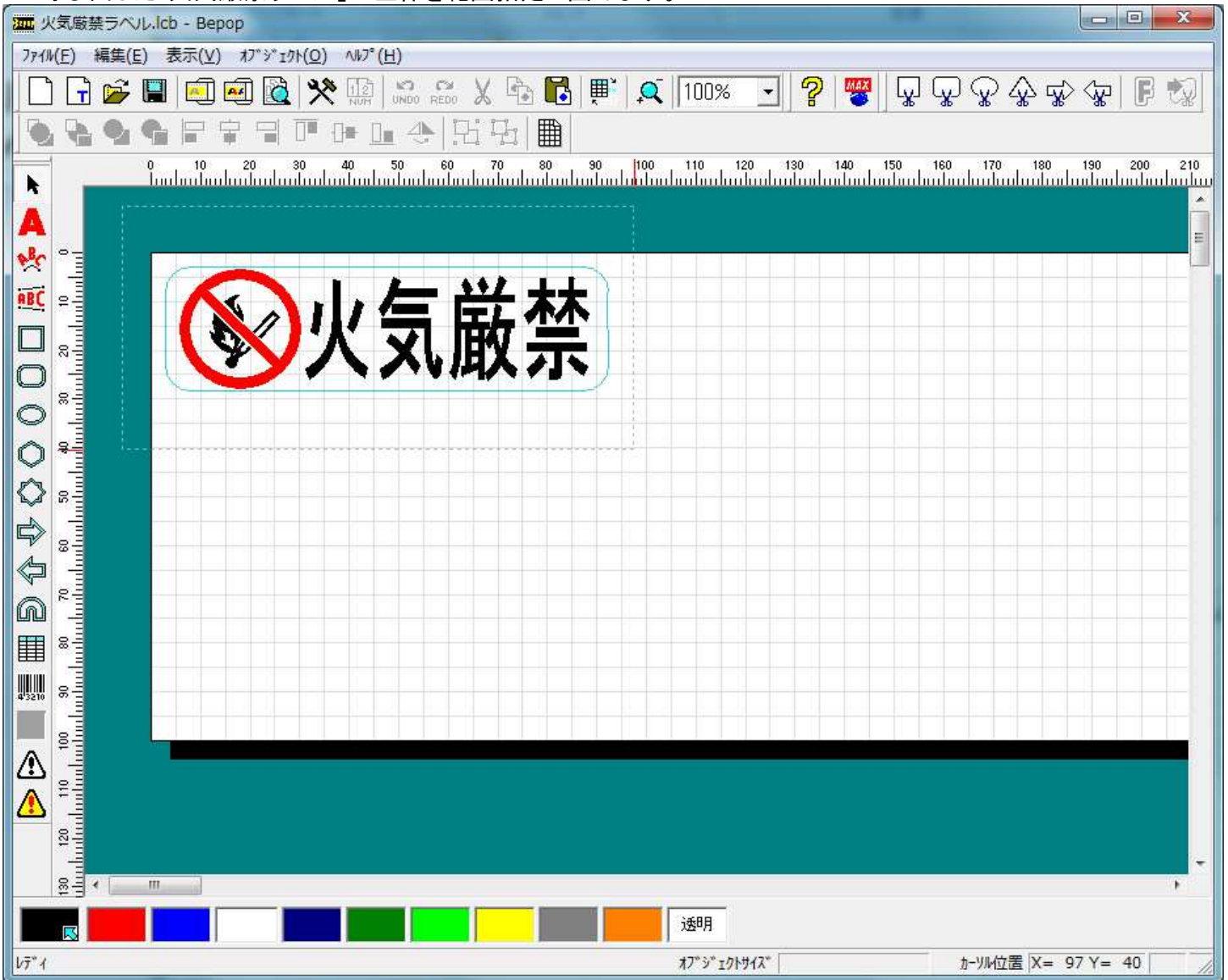
1. BepopPCを起動し、登録済のレイアウトから「火気厳禁ラベル」を呼び出します。



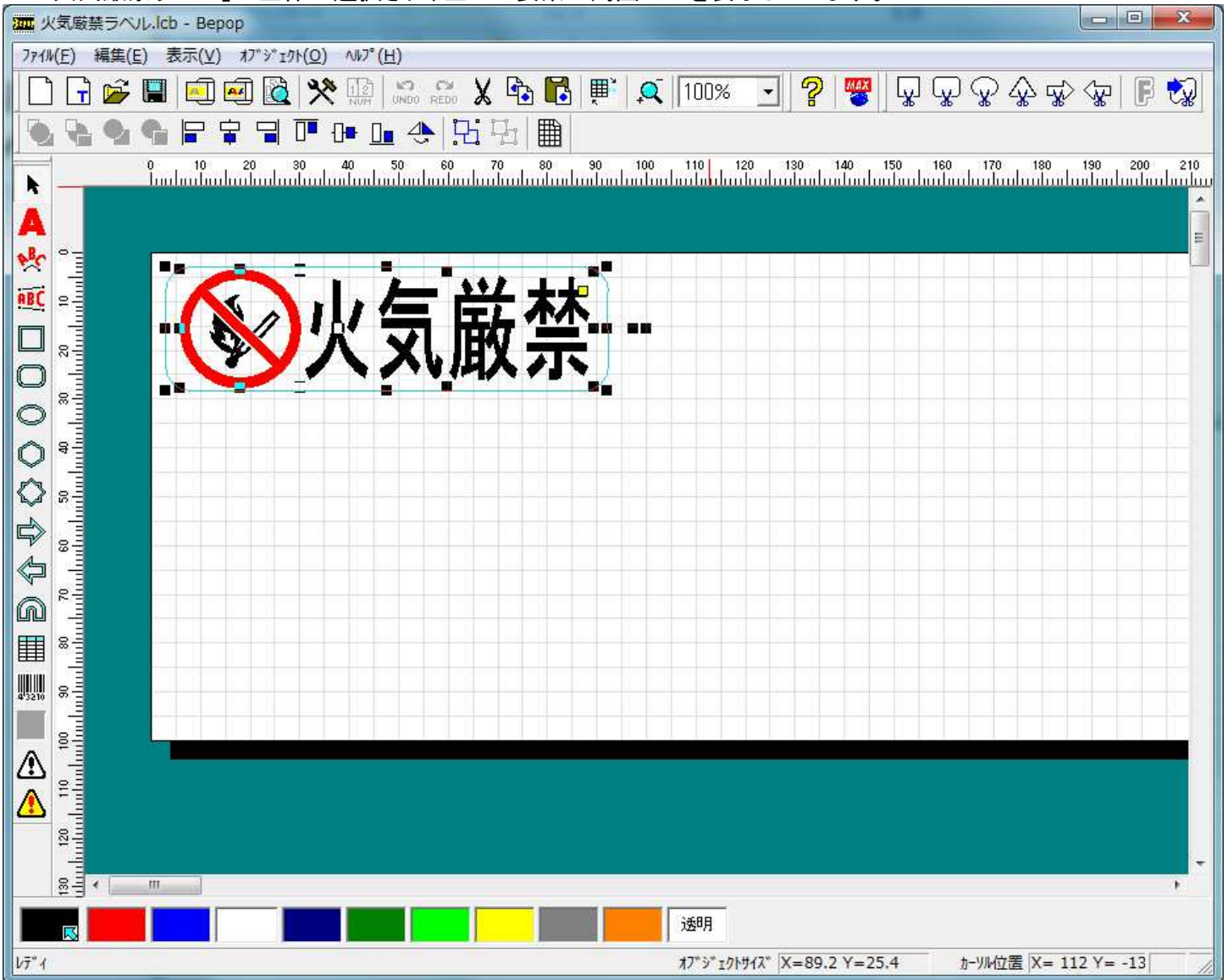
2. 火気厳禁ラベルを呼び出しました。



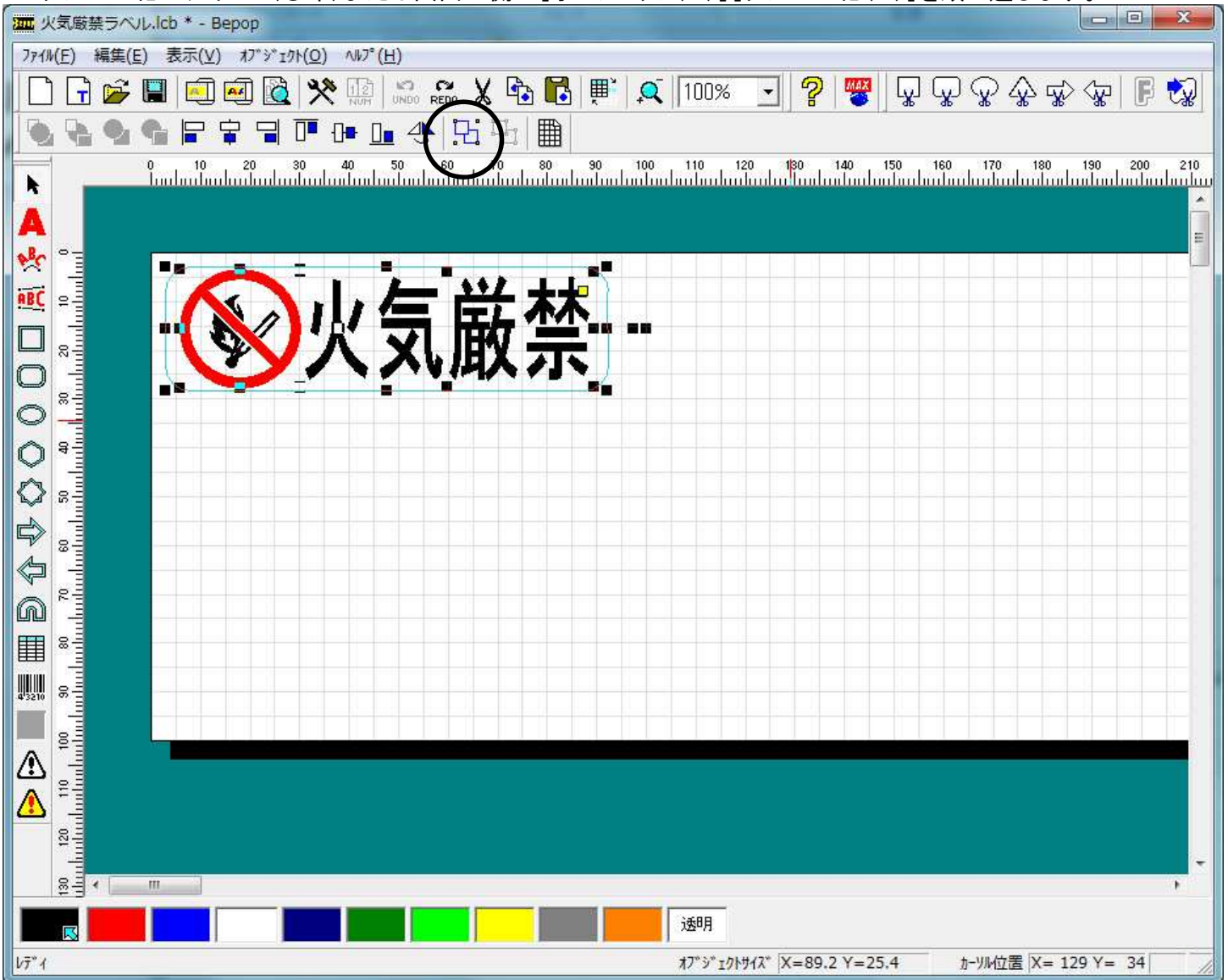
3. 呼び出した「火気厳禁ラベル」の全体を範囲指定で囲みます。



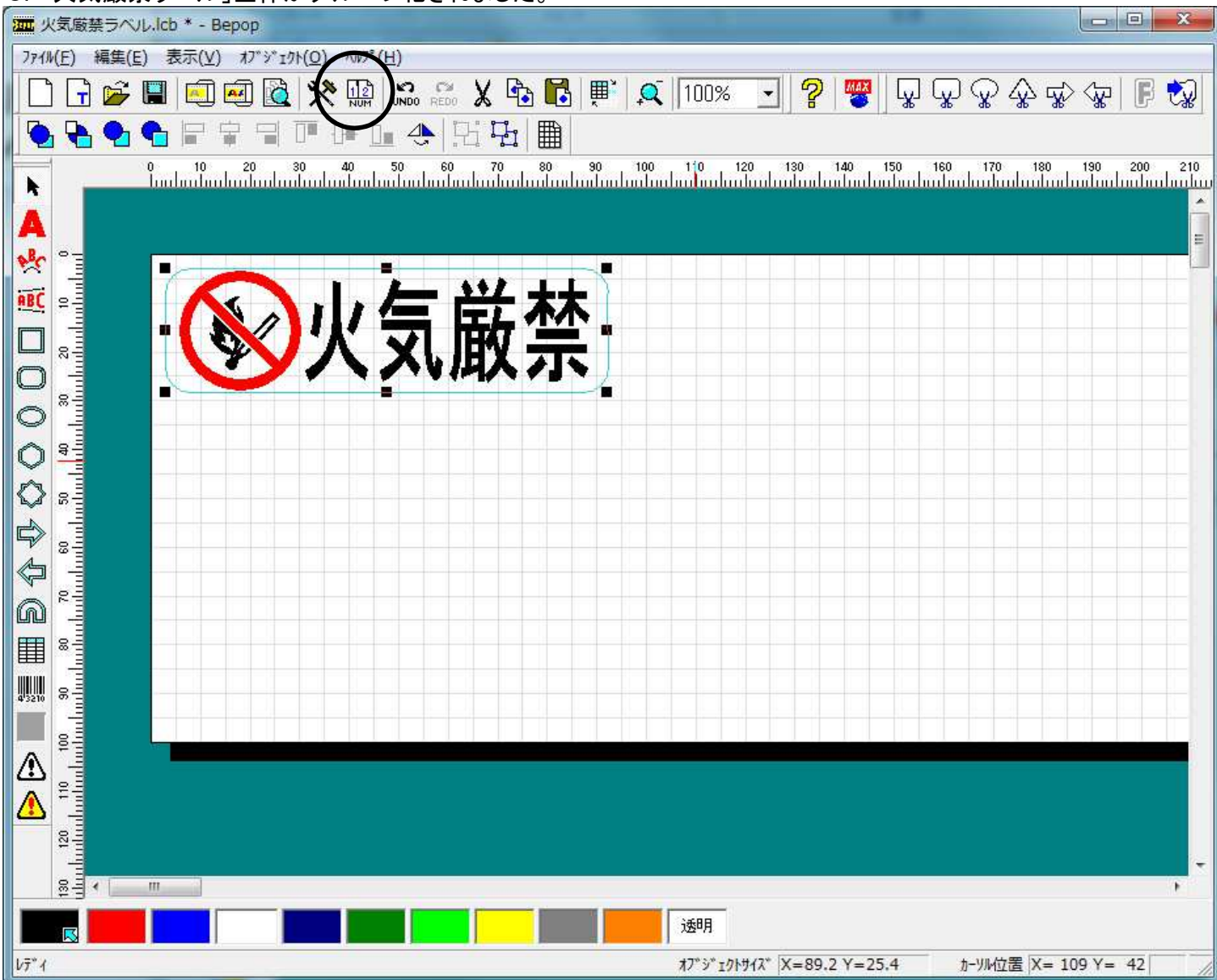
4. 「火気厳禁ラベル」の全体が選択され、全ての要素の周囲に■を表示しています。



5. グループ化のアイコン(○印)または画面上側の[オブジェクト(O)][グループ化(G)]を順に選びます。



6. 「火気厳禁ラベル」全体がグループ化されました。



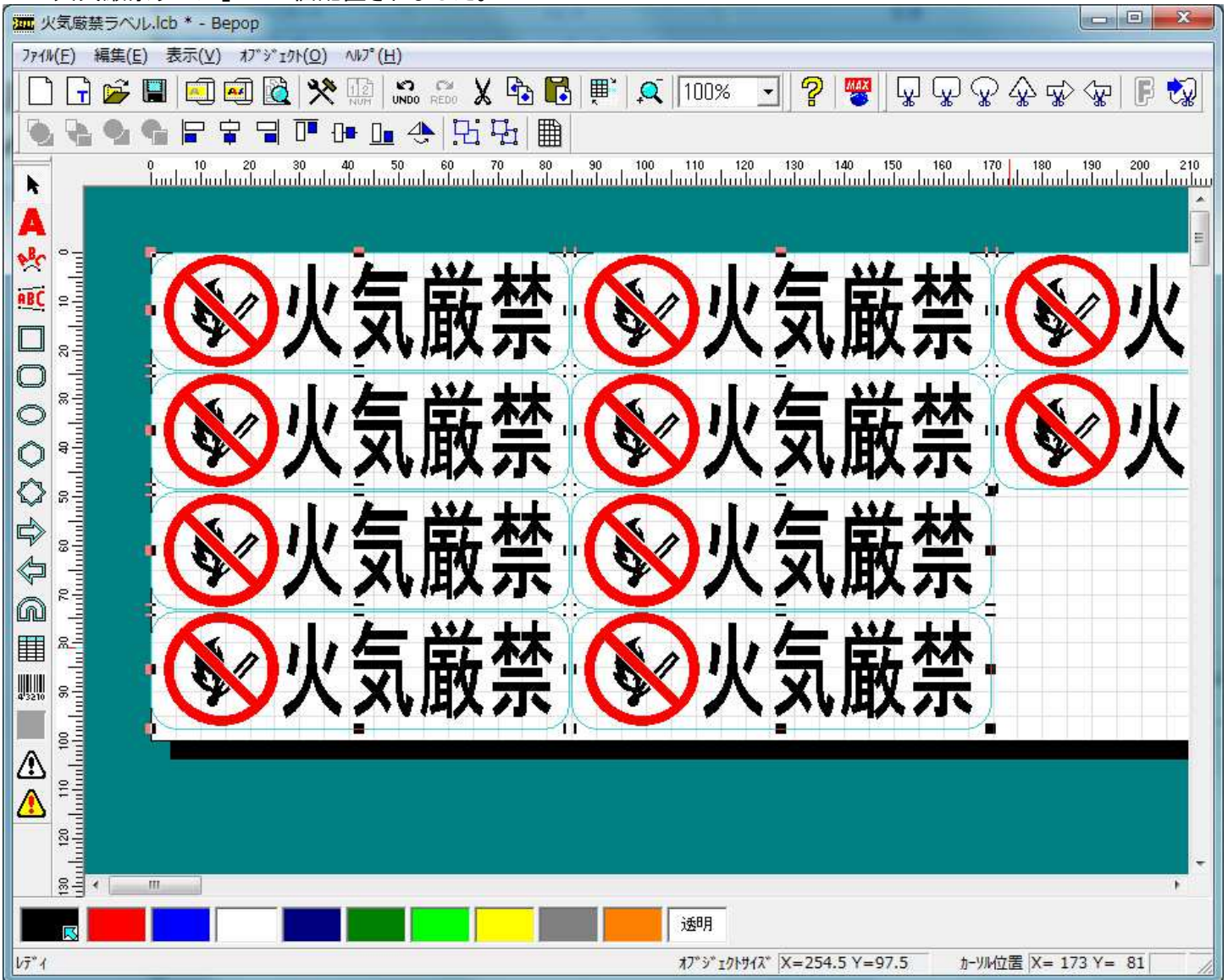
7. 連番/連続アイコン(○印)から「連番(C)」、または画面上側の[編集(E)][連番/連続(M)]から「連続(C)」を順に選びます。下の様な「連続配置の設定」画面を表示します。



「コピー数」を10、縦間隔と横間隔をそれぞれ最小の0.5に変えて[OK]をクリックします。



8. 「火気厳禁ラベル」が10個配置されました。



9. 作成するラベルに合わせて、印刷またはカラフル印刷を選んで印刷します。