

ビーポップ「CPMシリーズ」をお持ちのお客様向け



こんなラベルを作きましょう！ [ビーポップレシピ]～銘板ラベル編～

印字例

高圧コンビネーションスタータ
 規格番号 JEM1225
 定格電圧 500kV 定格周波数 60Hz
 定格電流 5A 定格母線電流 10A
 絶縁階級 3号
 適用単位容量 5000kW
 定格しゃ断容量 800MVA
 変流器 定格一次電流 10A
 製造番号 ZC002001 20XX年/1製造
 ビーポップ電機株式会社

用意する材料

・シート: SL-S154N ラベルPETギン(つや消しIL91187)

又は

SL-S152N ラベルPETシルバー (IL91185)

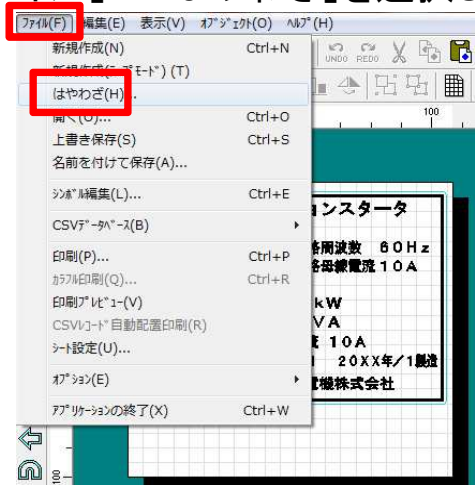
・インクリボン: SL-R101T クロ(IL90540)



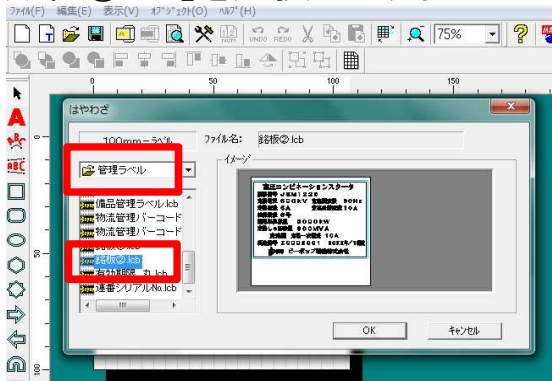
・使用する本体: ビーポップCPMシリーズ

作り方

- ① BepopPC (PCソフト) を起動します
- ② 「ファイル」⇒「はやわざ」を選択します。



- ③ 「管理ラベル」フォルダの中の「銘板②.lcb」を選択します。



- ④ プリンタ本体にシートとインクリボンセットし、「印刷」ボタンを押します。

トピックス

☆まだCPMシリーズをお持ちでないお客様へ
最適な機種...CPM-100SH
 ↓お問合せフォーム&紹介動画はこちら！

CPM-100H 動画 **Click!!**

http://wis.max-ltd.co.jp/op/cpm-100h_toiawase_form.html

高画質&高機能モデル

Windows 8/7/Vista/XP対応
 (Vista/XPの64bit版を除く)

Bepop
 PC Pro
 付属

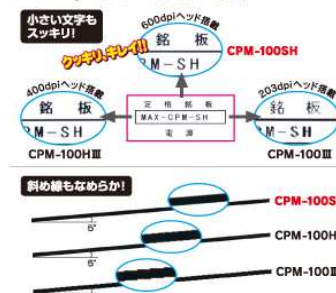


- 印字密度: 600dpi
- 切り文字、線取り、枠カット機能搭載
- 手貼りラミネートモード搭載
- USB接続、LAN接続

CPM-100SH

¥324,000+税

600dpiは、こんなに違う！



CPM-100SHは、
 印刷時間がこんなに短縮！



ホームページ <http://www.max-ltd.co.jp/op/>
 よくあるご質問 <http://wis.max-ltd.co.jp/op/faq.html>

マックスお客様相談ダイヤル
 TEL: 0120-510-200 まで
 <月～金曜日(祝日・当社指定休日を除く)9:00~18:00>
 ※「ナンバーディスプレイ」を利用しています

