

日頃は当社商品「ビーポップ」をご使用頂き誠にありがとうございます。
このたび、従来の「Bepop PC」が更にパワーアップした『Bepop PC EX』をリリース致しました。
下記該当機種をお使いのお客様におきましては、是非ご利用くださるようご検討お願い申し上げます。

『Bepop PC EX』とは？

**従来の「Bepop PC」より大幅に機能アップ！
マックスHPより無償でダウンロードが可能です！**
※ダウンロードする際はお客様登録が必要です

対象機種

『Bepop PC EX』は下記のビーポップで動作します

現行機種：CPM-200、CPM-100SH2、CPM-100H4、PM-100W、CM-300Ⅱ、CM-200Ⅱ
従来機種：CPM-100SH、CPM-100HⅢ、CPM-100Ⅲ、CPM-100HⅡ（K）、CPM-100Ⅱ（K）
CM-200、LC-200KC、LC-100KC、CM-300、PM-100

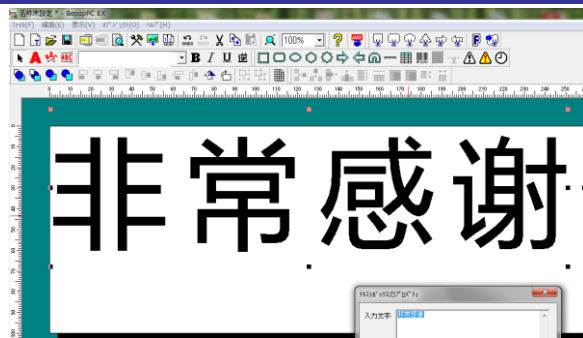
主な強化ポイント

①外国語表示機能！

従来のBepop PCでは文字化けしていた外国語を、WEBで翻訳して貼り付けたり直接入力ができます！

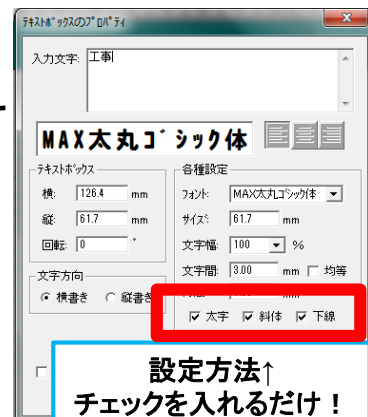
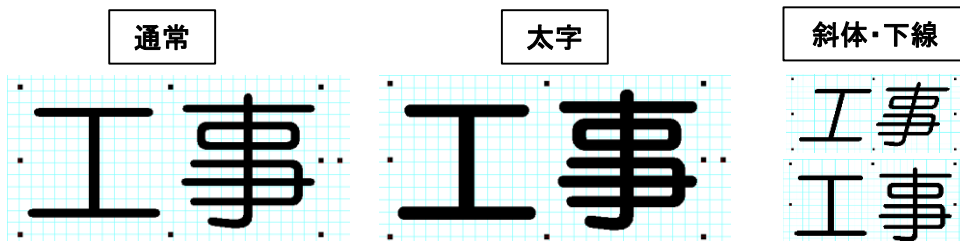
※『Bepop PC EX』には翻訳機能はありません
※外国語の書体は搭載されていませんので、
入力した外国語にあった書体をお選びください。

（『Bepop PC EX』はTrue Typeフォントがお使い頂けます）



②文字表現機能の強化！【太字・斜体・下線】

文字を太くしたり、斜体にしたり、下線を入れることができます



設定方法↑
チェックを入れるだけ！

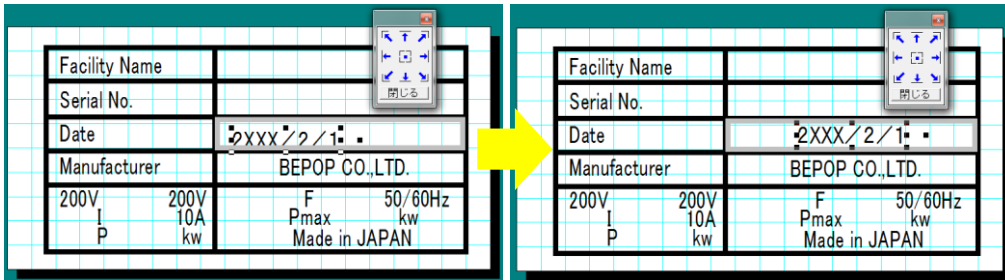
『Bepop PC EX』ダウンロードはこちら↓

https://wis.max-ltd.co.jp/op/download_top.html

■マックスHPトップ画面⇒製品サポート⇒文具オフィス機器内の「ソフトウェアダウンロード」

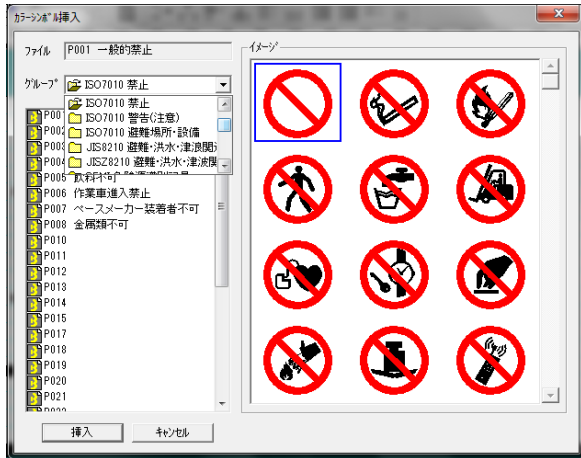
主な強化ポイント

③表枠機能の強化！【銘板などのラベル作成がより簡単に！】



センタリングの例)
セルを選択した状態で、
文字枠をクリック
⇒センタリングのほか、各端
合わせもできます！

④シンボル大幅強化！【ISO7010関連110種、SEMI関連45種追加！】



■ ISO7010

ISO7010 (図記号 安全色及び安全標識) は、安全標識に用いる図記号についての国際規格です。注意や指示内容を分かりやすく表示するための110種の図記号 (ピクトサイン) を新たに収録しました。

■ SEMI規格

SEMIスタンダード (SEMI規格) のS1 (装置安全ラベルの安全ガイドライン) で設定されているピクトサイン45種を新たに収録しました。SEMI規格とは、半導体やフラットパネルディスプレイ製造、太陽光発電分野等においてグローバルに利用されている業界自主基準です。



上記はほんの一例です。一覧表はマックスHP内「Bepop Menu」に掲載中！ ⇒
■ マックスHPトップ⇒製品サポート⇒文具オフィス機器内の「Bepop Menu」

ビーポップアプリケーション比較表	BepopPC EX	BepopPCPro	BepopPC
外国語表示機能	○(ユニコード)	○(ユニコード)	×(JISコード)
複数行入力	○	○	×
直線入力機能	○	○	×
カット枠自動設定	○	○	×
線分作画機能	○	○	×
時計ボックス機能	○	○	×
オブジェクト枠の位置固定	○	○	×
DXFデータ形式インポート	○	○	×
プロセッサ印刷の設定	○(CPM-200のみ)	×	×
レイアウト作成画面の複数起動	○	×	×
オブジェクトのワンクリック回転機能	○	×	×
自社開発アプリケーションとの連携	○	○	×
シンボルのデータベース機能	○	○	×
保存形式	LPB形式 (.lpb)	LPB形式 (.lpb)	LCB形式 (.lcb) ○
読み込み可能な形式	LPB形式 (.lpb), LCB形式 (.lcb)	LPB形式 (.lpb) ※ただし、Bepop PC EXで 作成したレイアウトは不可,LCB形式 (.lcb)	LCB形式 (.lcb)

『Bepop PC』で
作成したレイアウトを
『Bepop PC Pro』や
『Bepop PC EX』で
開く事ができます！

OP8526MM

『Bepop PC EX』ダウンロードはこちら↓

https://wis.max-ltd.co.jp/op/download_top.html

■ マックスHPトップ画面⇒製品サポート⇒文具オフィス機器内の「ソフトウェアダウンロード」